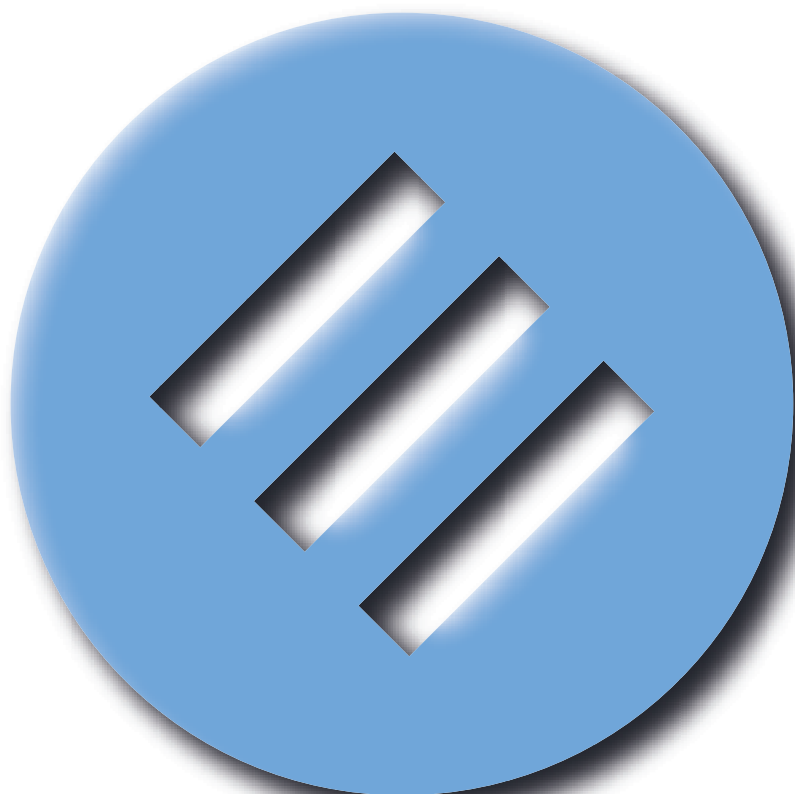


BIACOM

armarios distribución eléctrica



Catálogo

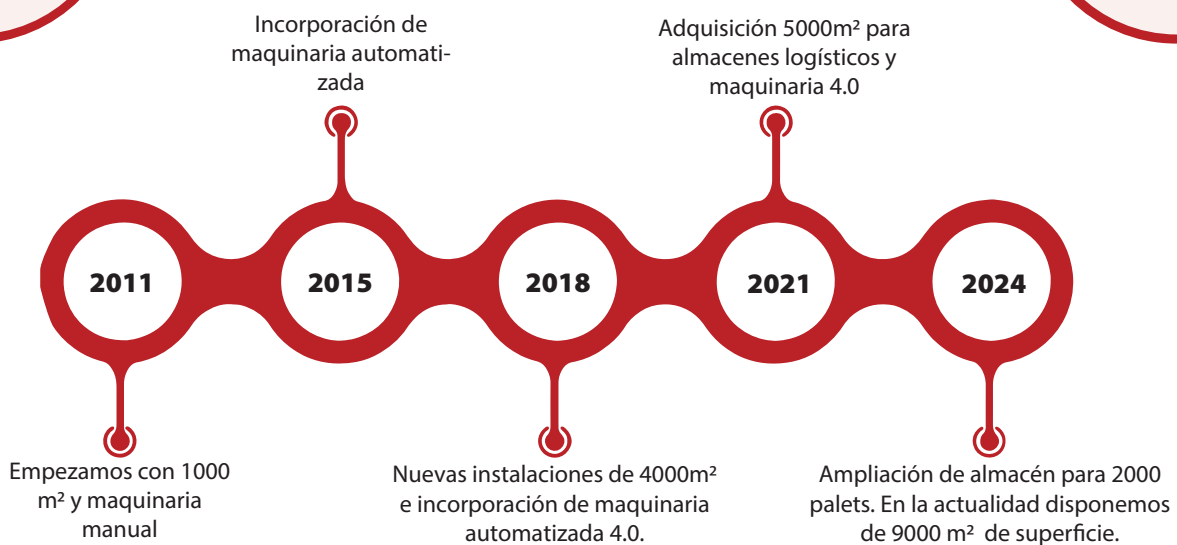
www.biacom.es

Enfocados a tu servicio desde el diseño hasta el producto final.

Tecnología y valores: esfuerzo, constancia y paciencia nos definen.

Confianza y honestidad al ofrecerte soluciones y plazos reales.

La mejora continua es nuestra actitud.



¿Quiénes somos?

Biacom nació como una empresa sencilla, ágil y flexible, enfocada a realizar trabajos con calidad y compromiso en las entregas.

Con la incorporación de maquinaria automatizada y la ampliación de los almacenes se ha convertido en una empresa dinámica en constante proceso de mejora, pero sin perder los valores y la actitud de sus comienzos, ya que la constancia, el esfuerzo, la paciencia y la sencillez siguen presentes en Biacom día a día.

ARMARIOS COMPACTOS DE EMPOTRAR



CARACTERÍSTICAS

- Armario de distribución eléctrica de empotrar, con puerta y marco fabricado en chapa galvanizada con plastificado color blanco ral 9003 de 1,2 mm y cuerpo y carriles din en acero galvanizado de 1mm.
- Puerta metálica con cierre deslizante de fácil acceso.
- Cuerpo con pretrquelados en las 4 caras para paso de cables y pestañas para fijación a pared.
- Marco de fácil montaje mediante 4 tornillos.
- Fondo reducido de 90 mm.
- Modelos de 2 a 4 filas de 16 polos.
- Posibilidad de manipulación fuera del lugar de instalación, con el fondo del armario independiente del marco, con carriles DIN remachas y las tapas.

NORMATIVA

- UNE-EN-60950-1: Grados de protección proporcionados por la envolvente IP-20.
- UNE-EN: 50102: Grados de protección de la envolvente contra impactos IK-08.
- 93/68/CEE DIRECTIVA DEL MERCADO CE.
- 73/23/CEE DIRECTIVA DE BAJA TENSION

Código	Su código	Nº filas	Nº polos	Alto ext (mm)	Ancho ext (mm)	Fondo ext (mm)	Peso (Kg)
B16438	MU-2-32	2	32	440	365	90	5
B16439	MU-3-48	3	48	565	365	90	6,8
B16440	MU-4-64	4	64	690	365	90	8,5

ARMARIOS DE SUPERFICIE



CARACTERÍSTICAS

- Armario de distribución eléctrica de superficie, con puerta, marco, tapas y cuerpo fabricado en chapa galvanizada con plastificado color blanco ral 9003 de 1,2 mm y carriles din fabricados en acero galvanizado de 1mm.
- Puerta metálica con cerraduras y bisagras.
- Toma de tierra en cuerpo y puerta.
- Cerradura en un punto con dos llaves.
- Techo y base con 6 pretrquelados de 35 mm. Tapa desmontable para paso de cables.
- Marco de fácil montaje mediante 4 tornillos.
- Trasera con 4 puntos para sujeción a pared.
- Modelos de 2 a 8 filas de 24 polos.
- Posibilidad de manipulación fuera del lugar de instalación, con el fondo del armario independiente del marco, guías Din y las tapas.
- Opciones de accesorios: kit automático general de 300 mm. y kit ciego de 300 mm.

NORMATIVA

- UNE-EN-60950-1: Grados de protección proporcionados por la envolvente IP-20.
- UNE-EN: 50102: Grados de protección de la envolvente contra impactos IK-08.
- 93/68/CEE DIRECTIVA DEL MERCADO CE.
- 73/23/CEE DIRECTIVA DE BAJA TENSION



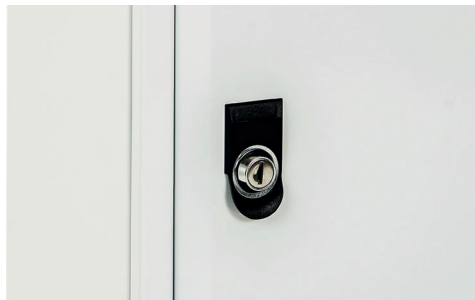
Código	Su código	Nº filas	Nº polos	Alto ext (mm)	Ancho ext (mm)	Fondo ext (mm)	Peso (Kg)
B15902	CMES-2-PN	2	48	450	580	160	15,75
B15903	CMES-3-PN	3	72	600	580	160	19,5
B15904	CMES-4-PN	4	96	750	580	160	23,4
B15905	CMES-5-PN	5	120	900	580	160	27,3
B15906	CMES-6-PN	6	144	1050	580	160	31
B15907	CMES-7-PN	7	168	1200	580	160	35,3
B15908	CMES-8-PN	8	192	1350	580	160	38,8

CARACTERÍSTICAS



Puerta

Puerta metálica con cerradura y bisagras. Techo y base con 6 pretroquelados de 35 mm.



Cerraduras

Cerradura en un punto con dos llaves.



Armario modular

Fondo del armario independiente del marco, guías DIN y las tapas.

ARMARIOS DE EMPOTRAR



CARACTERÍSTICAS

- Armario de distribución eléctrica de empotrar, con puerta, marco y tapas fabricado en chapa galvanizada con plastificado color blanco ral 9003 de 1,2 mm y cuerpo y carriles din fabricados en acero galvanizado de 1mm.
- Puerta metálica con cerradura y bisagras.
- Toma de tierra en cuerpo y puerta.
- Cerradura en un punto con dos llaves.
- Techo y base con 6 pretroquelados de 35 mm. de diámetro para paso de cables.
- Marco de fácil montaje mediante 4 tornillos.
- Fondo reducido de 95mm.
- Modelos de 2 a 8 filas de 24 polos.
- Posibilidad de manipulación fuera del lugar de instalación, con el fondo del armario independiente del marco, guías DIN y las tapas.

NORMATIVA

- UNE-EN-60950-1: Grados de protección proporcionados por la envolvente IP-20.
- UNE-EN: 50102: Grados de protección de la envolvente contra impactos IK-08.
- 93/68/CEE DIRECTIVA DEL MERCADO CE.
- 73/23/CEE DIRECTIVA DE BAJA TENSION



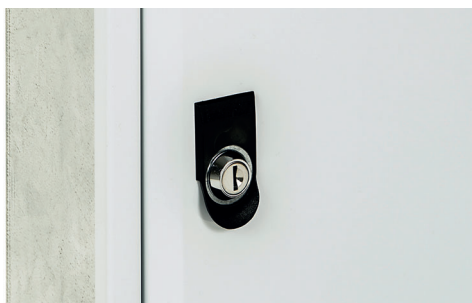
Código	Su código	Nº filas	Nº polos	Alto ext (mm)	Ancho ext (mm)	Fondo ext (mm)	Peso (Kg)
B16441	CME-2-PN	2	48	450	580	95	12,5
B16442	CME-3-PN	3	72	600	580	95	16,8
B16443	CME-4-PN	4	96	750	580	95	19,4
B16444	CME-5-PN	5	120	900	580	95	23
B16445	CME-6-PN	6	144	1050	580	95	26,25
B15900	CME-7-PN	7	168	1200	580	95	29,75
B15901	CME-8-PN	8	192	1350	580	95	33,25

CARACTERÍSTICAS



Puerta

Puerta metálica con cerradura y bisagras



Cerraduras

Cerradura en un punto con dos llaves.



Armario modular

Fondo del armario independiente del marco, guías DIN y las tapas.

ARMARIOS DISTRIBUCIÓN HASTA 630A



Modelo sin pasillo 600



Modelo con pasillo 1000

CARACTERÍSTICAS

- Armario de distribución de hasta 630 A completamente desmontable.
- Cuenta con capacidad de 6, 8,10 y 12 filas de 24 polos cada una, además de incorporar en las versiones de ancho 1000 un pasillo lateral con capacidad de 6, 8,10 y 12 filas de 11 polos cada una. Además posibilita la utilización de 80 mm. para canaleta vertical.
- Puerta metálica intercambiable con cierre de maneta en un punto con llaves iguales.
- El techo, suelo y laterales son desmontables quitando el tornillo que los fija. El armario es totalmente desmontable quitando 8 tornillos.
- Toma de tierra en cuerpo y puerta
- Trasera con 4 puntos de fijación a pared.
- Tapas para paso de cables en techo y base.
- El chasis es de sistema modular pivotante para facilitar la manipulación en obra.
- Apilables en ambos sentidos, superior y lateral.
- Techo, suelo, laterales, puerta y trasera fabricados en chapa galvanizada con plastificado color blanco ral 9003 de 1,2 mm
- Estructura para soporte de carriles din y carriles din fabricados en chapa galvanizada de 1,5mm.



Modelo de pasillo con accesorios

NORMATIVA

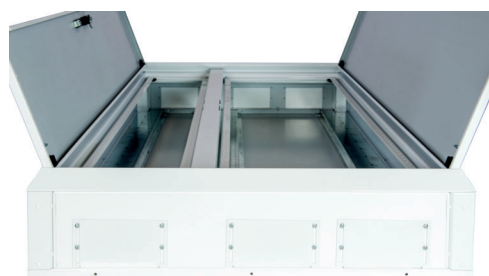
- UNE-EN-60950-1: Grados de protección proporcionados por la envolvente IP-40.
- UNE-EN: 50102: Grados de protección de la envolvente contra impactos IK-08.
- 93/68/CEE DIRECTIVA DEL MERCADO CE.
- 73/23/CEE DIRECTIVA DE BAJA TENSION



MODELOS DISPONIBLES

Código	Su código	Nº filas	Nº polos	Pasillo	Módulo 50mm	Alto	Alto útil	Ancho	Fondo	Peso
B15909	ALB/106-PN	6	144	NO	18	1050	900	650	250	35
B15910	ALB/136-PN	8	192	NO	24	1350	1200	650	250	42
B15911	ALB/166-PN	10	240	NO	30	1650	1500	650	250	50,5
B15912	ALB/196-PN	12	288	NO	36	1950	1800	650	250	60
B15913	ALB/100-PN	6	240	NO	18	1050	900	1000	250	50
B15914	ALB/130-PN	8	320	NO	24	1350	1200	1000	250	60
B15915	ALB/160-PN	10	400	NO	30	1650	1500	1000	250	70
B15916	ALB/190-PN	12	480	NO	36	1950	1800	1000	250	80
B15917	ALB/101-PN	6	144+66 (pasillo)	SI	18	1050	900	1000	250	54
B15918	ALB/131-PN	8	192+88 (pasillo)	SI	24	1350	1200	1000	250	63
B15919	ALB/161-PN	10	240+110 (pasillo)	SI	30	1650	1500	1000	250	77
B15920	ALB/191-PN	12	288+132 (pasillo)	SI	36	1950	1800	1000	250	90

CARACTERÍSTICAS



Paso de cables

Tapas para paso de cables en techo y base.



Cerraduras

Puertas metálicas intercambiables con cierre de maneta en un punto con llaves iguales.



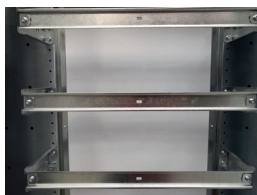
Armario modular

El chasis es de sistema modular pivotante para facilitar la manipulación en obra.

ACCESORIOS DE MONTAJE

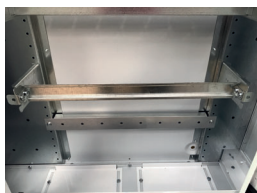
VIA DIN + SOPORTES FIJACION

Código	Su código	Ancho	Polo
B15978	ALB/SA-3	300	11
B15979	ALB/SA-6	650	24
B15980	ALB/SA-10	1000	40



VIA DIN + SOPORTES FIJACION REGULABLES

Código	Su código	Ancho	Polo
B15981	ALB/SA-3R	300	11
B15982	ALB/SA-6R	650	24
B15983	ALB/SA-10R	1000	40



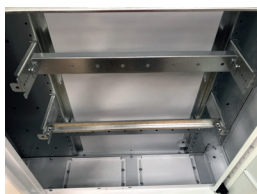
SOPORTE EN "U" HORIZONTAL

Código	Su código	Ancho
B15984	ALB/SEC-3	300
B15985	ALB/SEC-6	650
B15986	ALB/SEC-10	1000



SOPORTE EN "U" HORIZONTAL REGULABLE

Código	Su código	Ancho
B15987	ALB/SEC-3R	300
B15988	ALB/SEC-6R	650
B15989	ALB/SEC-10R	1000



Zócalos

Código	Su código	Ancho	Alto
B16046	ALB/ZOC-6	650	150
B16047	ALB/ZOC-10	1000	150



TAPA PROTECTORA PLENA

Código	Su código	Ancho	Alto
B15990	ALB/TP3-1	300	50
B15991	ALB/TP3-2	300	100
B15992	ALB/TP3-3	300	150
B15993	ALB/TP3-4	300	200
B15994	ALB/TP3-5	300	250
B15995	ALB/TP3-6	300	300
B15996	ALB/TP3-8	300	400
B15997	ALB/TP3-11	300	550
B15998	ALB/TP6-1	650	50
B15999	ALB/TP6-2	650	100
B16000	ALB/TP6-3	650	150
B16001	ALB/TP6-4	650	200
B16002	ALB/TP6-5	650	250
B16003	ALB/TP6-6	650	300
B16004	ALB/TP6-8	650	400
B16005	ALB/TP6-11	650	550
B16006	ALB/TP10-1	1000	50
B16007	ALB/TP10-2	1000	100
B16008	ALB/TP10-3	1000	150
B16009	ALB/TP10-4	1000	200
B16010	ALB/TP10-5	1000	250
B16011	ALB/TP10-6	1000	300
B16012	ALB/TP10-8	1000	400
B16013	ALB/TP10-11	1000	550



ACCESORIOS DE MONTAJE

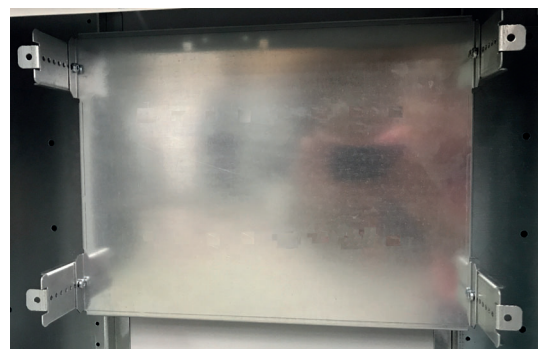
TAPA RANURADA AUTOMATISMOS DE CARRIL

Código	Su código	Ancho	Alto	Polo
B16014	ALB/TR3-3	300	150	11
B16015	ALB/TR3-4	300	200	11
B16016	ALB/TR6-3	650	150	24
B16017	ALB/TR6-4	650	200	24
B16018	ALB/TR10-3	1000	150	40
B16019	ALB/TR10-4	1000	200	40



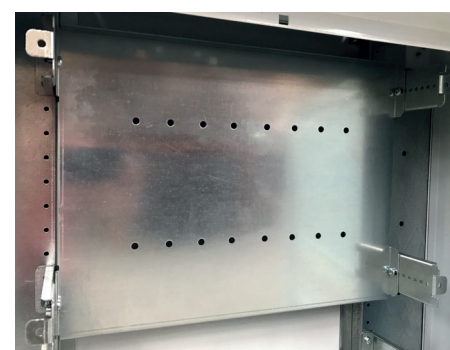
PLACAS DE MONTAJES INTERIORES

Código	Su código	Ancho	Alto	Mod. 50mm
B16035	ALB/PS3/200	350	200	4
B16036	ALB/PS3/300	350	300	6
B16037	ALB/PS6/200	650	200	4
B16038	ALB/PS6/300	650	300	6
B16039	ALB/PS6/450	650	450	9
B16040	ALB/PS6/550	650	550	11
B16041	ALB/PS10/200	1000	200	4
B16042	ALB/PS10/300	1000	300	6
B16043	ALB/PS10/450	1000	450	9
B16044	ALB/PS10/550	1000	550	11



PLACAS FRONTALES Y SOPORTE INTERIOR PARA INTERRUPTOR EN CAJA MOLDEADA

Código	Su código	Ancho	Alto	Mod. 50mm	Montaje int.	Interruptor
B16020	ALB/TPSV3-6	350	300	6	VERTICAL	125/250A
B16021	ALB/TPSV3-9	350	450	9	VERTICAL	400A
B16022	ALB/TPSV3-11	350	550	11	VERTICAL	630A
B16023	ALB/TPSV6-5	650	250	5	VERTICAL	125A
B16024	ALB/TPSV6-6	650	300	6	VERTICAL	250A
B16025	ALB/TPSV6-9	650	450	9	VERTICAL	400A
B16026	ALB/TPSV6-11	650	550	11	VERTICAL	630A
B16027	ALB/TPSV10-5	1000	250	5	VERTICAL	125A
B16028	ALB/TPSV10-6	1000	300	6	VERTICAL	250A
B16029	ALB/TPSV10-9	1000	450	9	VERTICAL	400A
B16030	ALB/TPSV10-11	1000	550	11	VERTICAL	630A
B16031	ALB/TPSH6-5	650	250	5	HORIZONTAL	250A
B16032	ALB/TPSH6-6	650	300	6	HORIZONTAL	400/630A
B16033	ALB/TPSH10-5	1000	250	5	HORIZONTAL	250A
B16034	ALB/TPSH10-6	1000	300	6	HORIZONTAL	400/630A



Distribuido por:



BIACOM ARTÍCULOS METÁLICOS S.L.

Telf.: 948 346 486 / Fax: 948 713 094

www.biacom.es